

Biomassza tüzelésű Atmos készülékek működése

Zsófi János szervizvezető
(Napszolár Kft., az Atmos kazánok magyarországi szervize)



ATMOS

Atmos faelgázosító kazánok működése



ATMOS


Atmos kontra biomassza

A biomassza kifejezés alatt tágabb értelemben a Földön lévő összes élő tömeget értjük.

A mai elterjedt jelentése: energetikailag hasznosítható növények, termékek, melléktermékek, növényi és állati hulladékok.

(Forrás: Wikipédia)





Több, mint **13 000** darab ATMOS kazán
működik az országban

Az idén elkészül a 350 000. kazán a gyárban...



Fizikai alapozó

1. A meleg felfele igyekszik.
2. Az égéshez három fontos összetevő szükséges
 - éghető anyag (fa)
 - hőmérséklet (tűz)
 - oxigén (levegő).
3. A fa égése: hő (tűz) hatására gázok képződnek, amik elégnek, ami marad az a hamu.



Az Atmos faelgázosítás folyamata

Első fázis:

-faszénkészítés-fagázok-pirolízis

Második fázis:

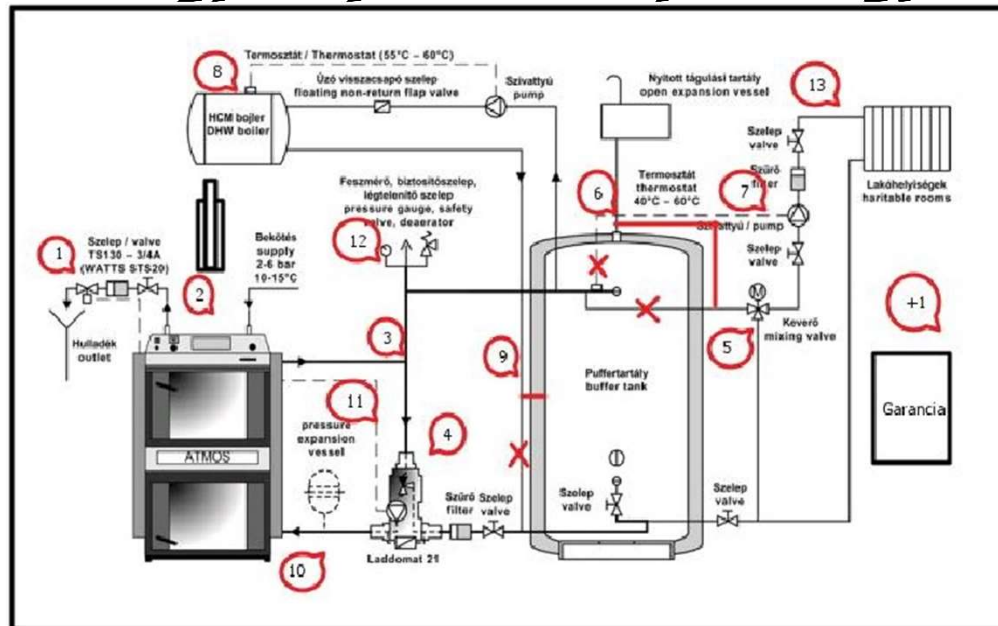
-a gázok összekeverése előhevített szekunder levegővel

Eredmény:

- kb 1200°C láng hőmérséklet, kb 230°C füstgáz mellett.

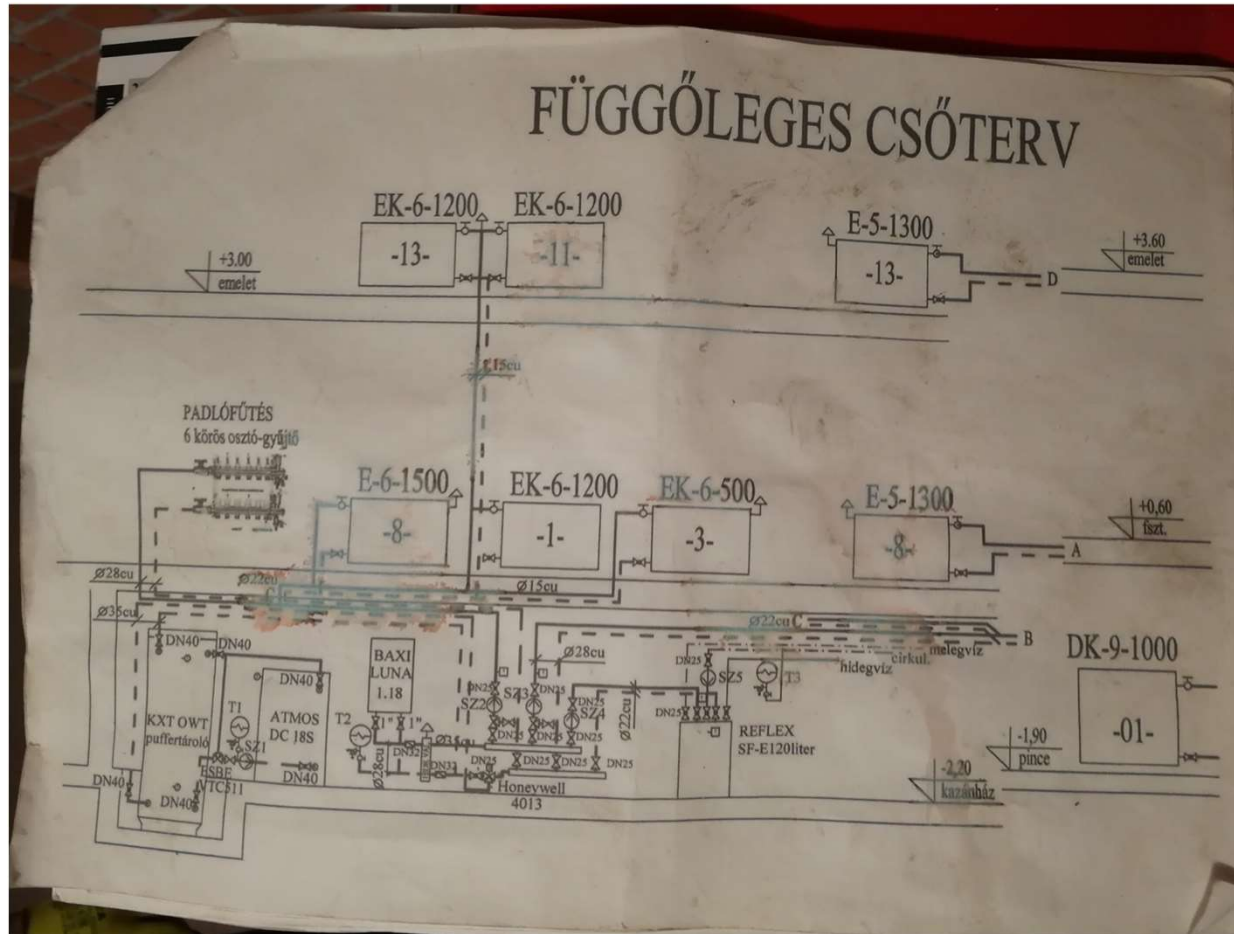


Nagy teljesítmény - nagyobb biztonsági igény



- 1-Hűtőkör
- 2-Kémény méretezés
- 3-Cső átmérők
- 4-Visszatérő hőfok 65°C
- 5-Szekunder körű szabályzás
- 6-Tartály lekötés - hidrováltó Alternativa!
- 7-Szobatermosztát vezérlés
- 8-HMV töltés szabályzás
- 9-HMV visszatérő bekötés Alternativa!
- 10-Tágulási tartály
- 11-Szivattyú bekötés
- 12-Biztonsági szelep elhelyezése
- 13-visszacsapó szelep
- +1-garancia papír számla

FÜGGŐLEGES CSŐTERV

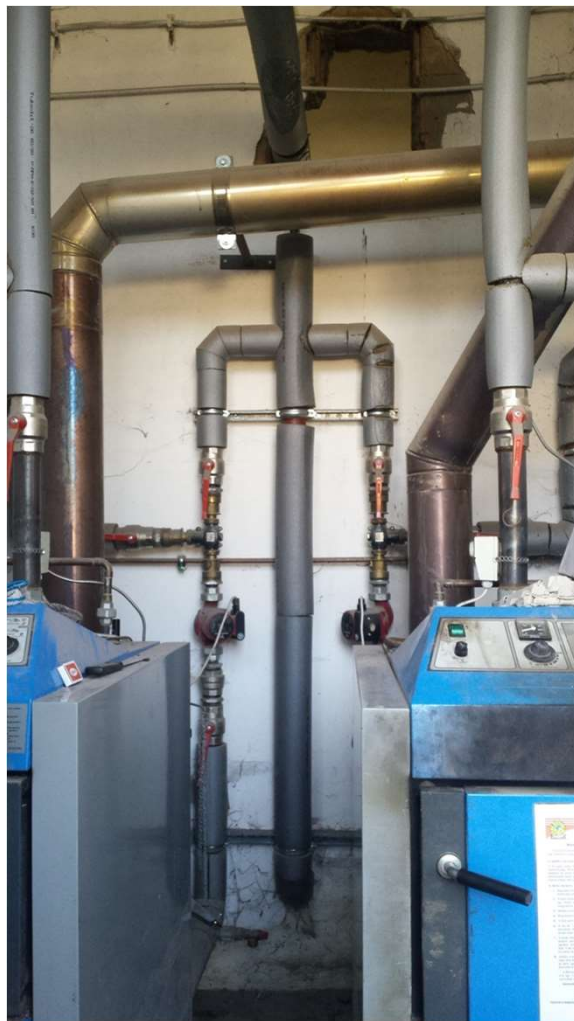


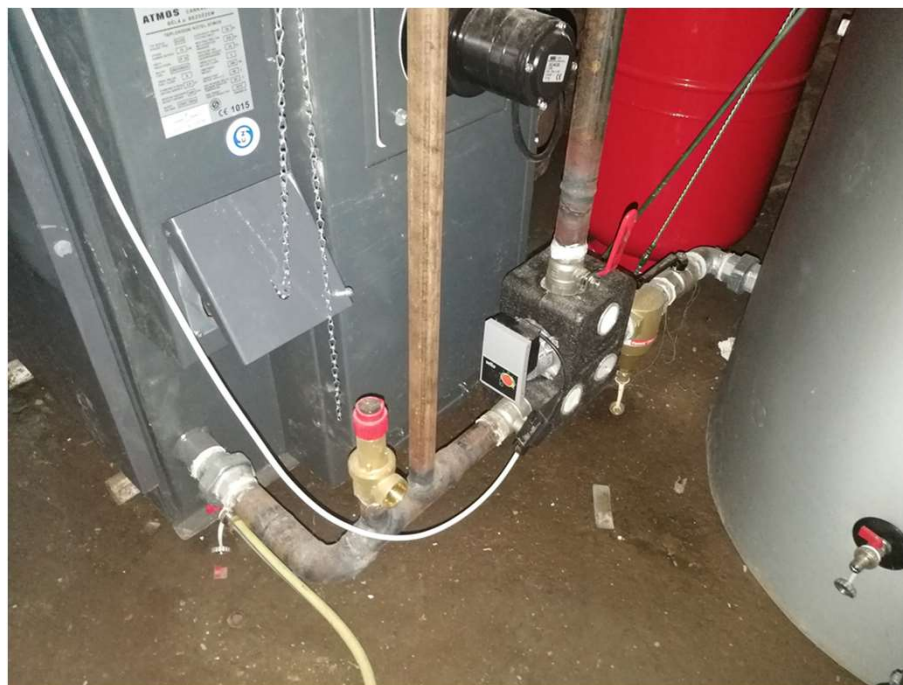




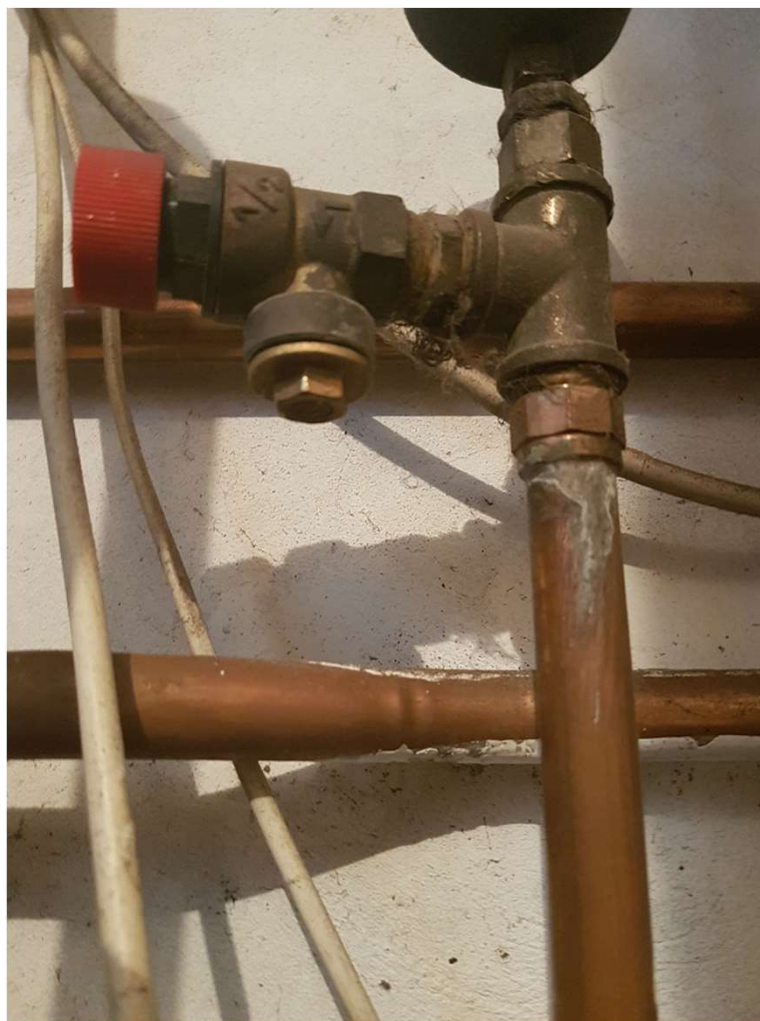
































**ATMOS
SZERVIZ**

Köszönöm, hogy rám szánták az idejüket, igyekszem a segítségükre lenni a jövőben is.

További szép napot kívánok!

www.atmos-szerviz.hu



Zsófi János
+36 70 9456 008