



Testo (Magyarország) Kft.
1139 Budapest,
Röppentyű utca 53.
Telefon: 06-1 237-1747
Telefax: 06-1 237-1748
E-Mail: info@testo.hu
www.testo.hu

0980 2582/Süd/Süd/Q/01.2010

A nyomdai hibákért felelősséget nem vállalunk.
A technikai változtatás jogát fenntartjuk.





Az új testo 550 digitális szervizcsaptelep ár-érték aránya és előnyei verhetetlenek:

A testo 550 előnyei az Ön számára: Csak bekapcsolni, mérni és leolvasni

A nagy karakterek lehetővé teszik a mért értékek egyszerű és gyors leolvasását. Két hőmérsékletkompenzált nyomásszenzor gyorsan és precízen méri a kis- és nagy nyomást, a műszer automatikusan kiszámítja az elpárolgási és kondenzációs hőmérsékletet. Egy gomb-nyomással megjeleníthető a kis- és nagy nyomás közötti különbség. **A mérési eredmények leolvasásához elég egy pillantás a műszer kijelzőjére.**

Két hőmérséklet bemenet biztosítja a túlhevítés és túlhűtés egyidejű számítását és kijelzését, ezen kívül egy gombnyomással megjeleníthető a differenciálhőmérséklet. **A mérési feladatnak megfelelően egyetlen gombnyomással válthat nézetet.**

A testo 550 mérőműszer előnyei rendszer üzembehelyezéskor:

1. A vákumkijelzés segít a berendezés leürítésénél.
2. Valóban tömör a rendszer?

Ez tisztázható az Ön által meghatározott időtartamon belüli rendszernyomás és a környezeti hőmérséklet mérésével.

Az új testo 550 digitális szervizcsaptelep a tömörségvizsgálat során áttekintést ad a nyomás-, és hőmérsékletváltozásról, **így Ön pontosan állíthatja be a berendezést.**

2

testo 550 beépített ütés elleni védelemmel

Az új testo 550 2-utas robusztus fém szelepblokkja 3 csatlakozóval rendelkezik. A stabil műszerház véd az ütések ellen. A digitális szervizcsaptelep a mérés alatt biztonságosan rögzíthető az akasztószerkezettel.

Robosztus kivitel a szélsőséges körülmények közötti használathoz is.

testo 550 - több mint felhasználóbarát műszer

Az intuitív kezelés segíti a digitális szervizcsapelep azonnali használatát. A megvilágított kijelző biztosítja a mérési értékek jó láthatóságát – sőtét környezetben is. A két praktikus gyorsbillentyű további előnyöket nyújt – az egyik a MIN/MAX/ÁTLAG kijelzésével, a másik a 30 hűtőközeg közvetlen elérésével. A hűtőközeg áramlása a beépített kémlelő üvegen keresztül ellenőrizhető. A hűtőközeg-csővek szelepblokkra történő rögzítéséhez 3 tömlőcsatlakozó áll rendelkezésre.

A testo 550 jó döntés - már a kezdetektől!



3



Az új testo 550 digitális szervizcsaptelep segít mindennapi munkája során legyen szó hűtőberendezésekről vagy hőszivattyúkról...

... a szerviz- és karbantartási munkák és a berendezések üzembe helyezése során is!

A testo 550 gyorsan és pontosan méri a kis- és nagy nyomást, és a műszer automatikusan kiszámítja az elpárolgási és kondenzációs hőmérsékletet.

A hűtő- és fűtő klímaberendezések karbantartása során nem kell többé hűtőközeg-csővet cserélnie!

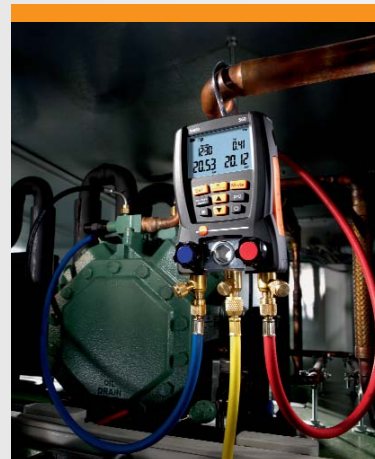
A testo 550 digitális szervizcsaptelep automatikusan átkapcsolja a kis- és nagy nyomás kijelzését.



A testo 550 két külső hőmérséklet-érzékelő csatlakoztatásával egyszerre számítja a túlhevítést és a túlhűtést.

A műszerrel szállított csipeszes hőmérséklet érzékelő a csővezetékre felhelyezve gyors felületi hőmérsékletmérést tesz lehetővé.

Így értékes időt takarít meg, ráadásul két hőmérsékletet mér egyszerre - kényelmesen!



A testo 550 tájékoztatást ad a berendezés leürítése során elért vákuumról. Ezen kívül az új digitális szervizcsapteleppel a berendezés tömörésvizsgálata is elvégezhető.

A rendszernyomás és a környezeti hőmérséklet meghatározott időtartamban történő mérésével megállapítható a rendszer tömörsége.

A testo 550 műszerrel megbízhatóan végezheti el az üzembe helyezést is.



Szettek

Az Ön számára állítottuk össze:

testo 550-1 szett

testo 550 digitális szervizcsaptelep

Csipeszes hőmérséklet-érzékelő,
csőhőmérséklet méréséhez

Gyári műbizonylat és elemek

Rend. sz. 0563 5505



Szettben gazdaságosabb!

testo 550-2 szett - kedvező áron

testo 550 digitális szervizcsaptelep

2 darab csipeszes hőmérséklet-érzékelő,
csőhőmérséklet méréséhez

Műszerbőrönd testo 550 műszerhez

Gyári műbizonylat és elemek

Rend. sz. 0563 5506



Illusztráció

Érzékelő

Csipeszes hőmérséklet-érzékelő,
csőhőmérséklet mérésére, NTC

Csőátmérő 6-35 mm

Méréstartomány: -40... +125°C

Rend. sz. 0613 5505

Tépzárás csőhőmérséklet
érzékelő, NTC

Csőátmérő max. 75 mm-ig

Méréstartomány: -50... +70°C

Rend. sz. 0613 4611

Vizálló felületi-érzékelő lapos
felületekhez, NTC

Méréstartomány: -50... +150°C

Rend. sz. 0613 1912

Precíz, **robosztus levegő-érzékelő, NTC**

Méréstartomány: -50... +125°C

Rend. sz. 0613 1712

Tartozékok

Műszerbőrönd a testo 550, érzékelők és tömlők számára

Rend. sz. 0516 5505

6

A jövő elkötelezettje

Műszaki adatok

Kis- / nagynyomás

Méréstartomány -1...40 bar; -100...4000 kPa;
-0,1...4 MPa; 0...580 psi

Felbontás 0,01 bar; 1 kPa; 0,001 MPa; 0,1 psi

Pontosság ±0,75% (+ 1 digit) a teljes méréstart.

Csatlakozás 3 x 7/16"-UNF

Hőmérséklet

Méréstartomány -50...150 °C

Felbontás 0,1 °C

Pontosság ±1 °C (+ 1 digit)

Érzékelő-csatlakozás 2 x csatlakoztatható (NTC)

Általános műszaki adatok

Hűtőközeg HCFC, HFC, N, H₂O

Üzemi hőmérséklet -10...50 °C

Tárolási hőmérséklet -20...60 °C

Kijelző 7-segmenses kijelző

Telep élettartam > 40 h (világítás nélkül, 22 °C-on)

Telep 4 x AA

Kijelző beállási ideje 0,5 s

Mintavételezés 0,75 s

Hűtőközegek a műszerben 30

Grátis Önnek: 30 hűtőközeg a műszerben:
R12, R22, R123, R134a, R290, R401A, R401B, R402A, R402B, R404A,
R406A, R407A, R407C, R408A, R409A, R410A, R414B, R416A, R417A,
R420A, R421A, R421B, R422A, R422B, R422D, R424A, R434A, R502
R503, R507

7