

Röviden az NMC kiemelt csőszigetelő anyagairól

A zártcellás polietilénből készült NMC szigetelések rugalmasak, nagy hőstabilitással rendelkeznek, anyagminőségük nagyon megbízható, így egyszerű és időtakarékos de főleg gazdaságos szigetelést biztosítanak számunkra. Az NMC által gyártott **climaflex®**, **climaflex**

xt, climaflex

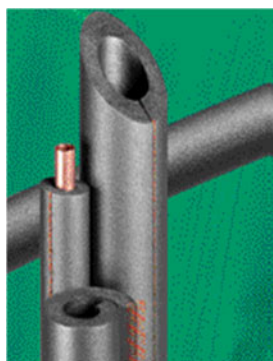
®

stabil csőszigetelő anyagok

megfelelnek az aktuális szigorú feltételeknek és szabványoknak, és biztosítják Önnek a tartós és minőségi hőszigetelést. Mindhárom termékcsalád esetén $\lambda=0,38\text{W/m}^2\text{K}$.

A termékek szakszerű felhasználásakor nemcsak az egyre drágább energia megtakarításának lehetőségét kínálja az NMC, hanem annak is tudatában lehetünk, hogy a termékek FCKW és HFCKW nélkül, környezetbarát módon készülnek.

climaflex® xt



A **climaflex® xt** körbeextrudált, zártcellás polietilén anyag. Elsősorban fűtési rendszerek

NMC csőszigetelési akció a Cu-Technik Kft-nél!

Szerkesztő: Bencs Balázs - Módosítás: 2010. december 27. hétfő, 13:28

csöveinek szigetelésére használhatóak, -45 °C és $+105\text{ °C}$ közötti környezeti hőmérsékletig (könnyököknél max. 85 °C -ig).

A **climaflex® xt** öntapadós kivitelben készül, hatféle csőháj falvastagsággal (5, 9, 13, 20, 25 és 30mm), 12-139 mm közötti névleges átmérővel és 2m hosszú szálakban.

c l i m a f l e x® stabil



Körbeextrudált PE-csőszigetelés, nedvességzáró piros színű PE fóliával, mely főképpen meleg-, és hidegvíz vezetékek páralecsapódás elleni védelmére használhatóak legfeljebb -45 °C és $+105\text{ °C}$ közötti üzemi hőmérsékletig. Kisteljesítményű klímarendszerek szigetelése esetén is remekül alkalmazható. A **climaflex® stabil** védelmet nyújt a mechanikai hatásokkal szemben és egyúttal csökkenti az áramló folyadék által keltett testhangokat is.

A **climaflex® stabil** három féle csőháj falvastagsággal (4 és 9 mm) és 12-42 mm közötti névleges átmérővel készül. A 9mm átmérőjű szigetelést 2m hosszú szálakban, a 4mm-es átmérőjű szigetelést 10m-es tekercsben áruljuk.

c l i m a f l e x®

